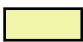






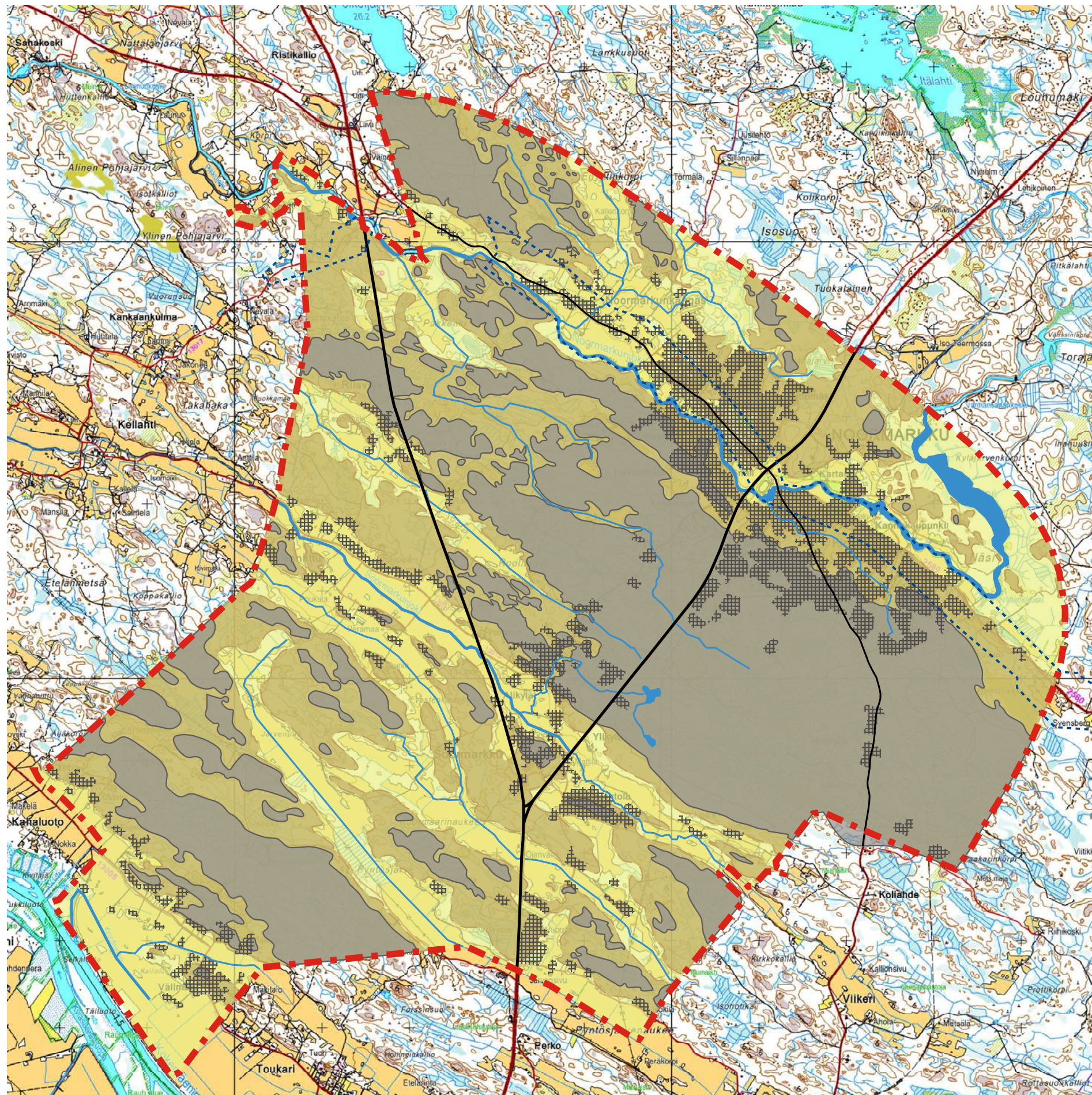


Porin kaupunki  
NOORMARKUN - TOUKARIN OSAYLEISKAAVA

Masiemaselvitys

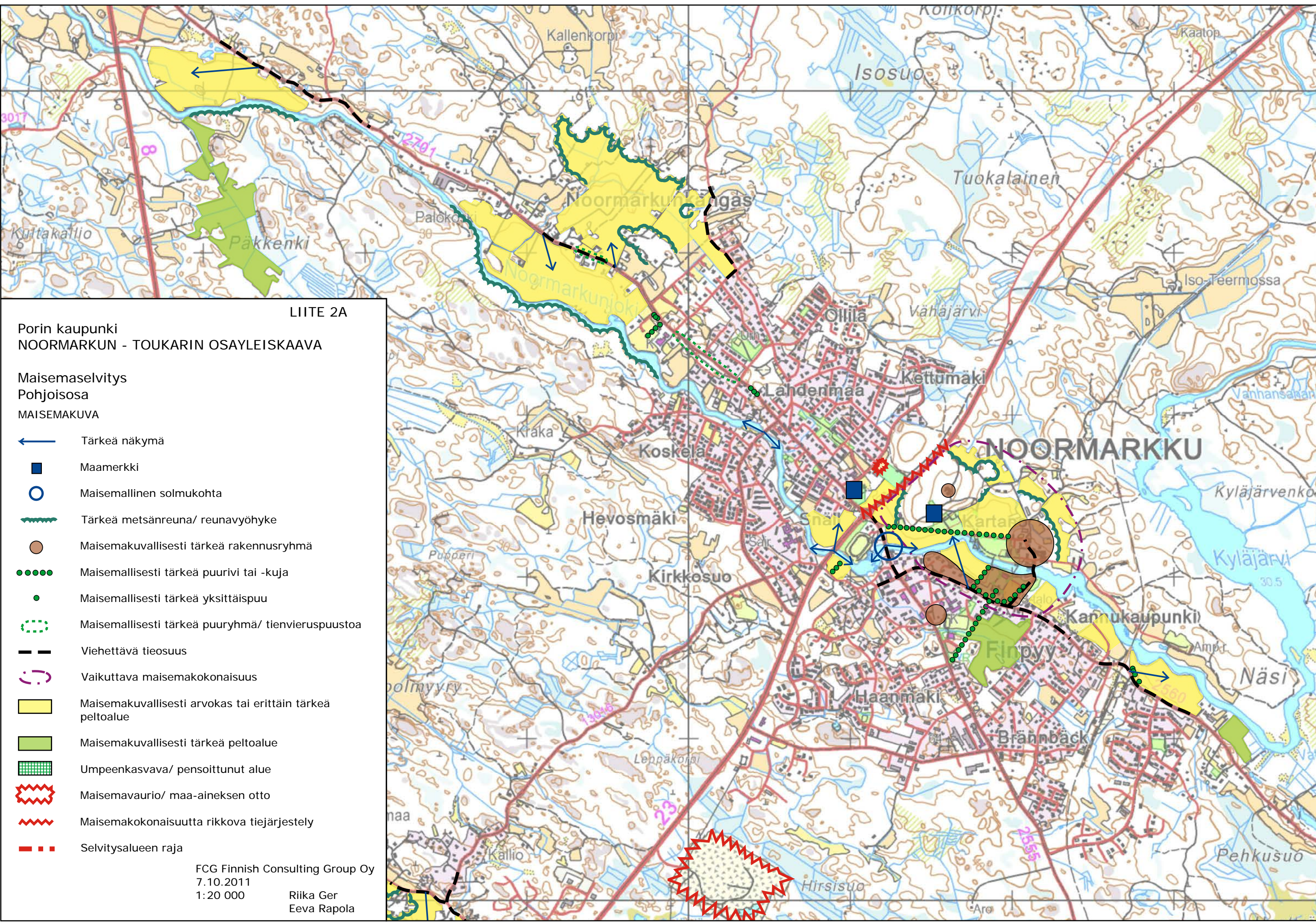
MAISEMAN PERUSRAKENNE

-  Laaksot
-  Välivöhykkeet
-  Selänteet
-  Päävesiuoma
-  Pohjavesialueen raja
-  Rakennetut alueet
-  Selvitysalueen raja



FCG Finnish Consulting Group Oy  
7.10.2011  
1:50 000

Riikka Ger  
Eeva Rapola



LIITE 2A

Porin kaupunki  
NOORMARKUN - TOUKARIN OSAYLEISKAAVA

Maisemaselvitys

Pohjoisosa

MAISEMAKUVA

-  Tärkeä näkymä
-  Maamerkki
-  Maisemallinen solmukohta
-  Tärkeä metsänreuna/ reunavyöhyke
-  Maisemakuvallisesti tärkeä rakennusryhmä
-  Maisemallisesti tärkeä puurivi tai -kuja
-  Maisemallisesti tärkeä yksittäispuu
-  Maisemallisesti tärkeä puuryhmä/ tienvieruspuustoa
-  Viehettävä tieosuus
-  Vaikuttava maisemakokonaisuus
-  Maisemakuvallisesti arvokas tai erittäin tärkeä peltoalue
-  Maisemakuvallisesti tärkeä peltoalue
-  Umpeenkasvava/ pensoittunut alue
-  Maisemavaurio/ maa-aineksen otto
-  Maisemakokonaisuutta rikkova tiejärjestely
-  Selvitysalueen raja

FCG Finnish Consulting Group Oy  
7.10.2011  
1:20 000  
Riika Ger  
Eeva Rapola

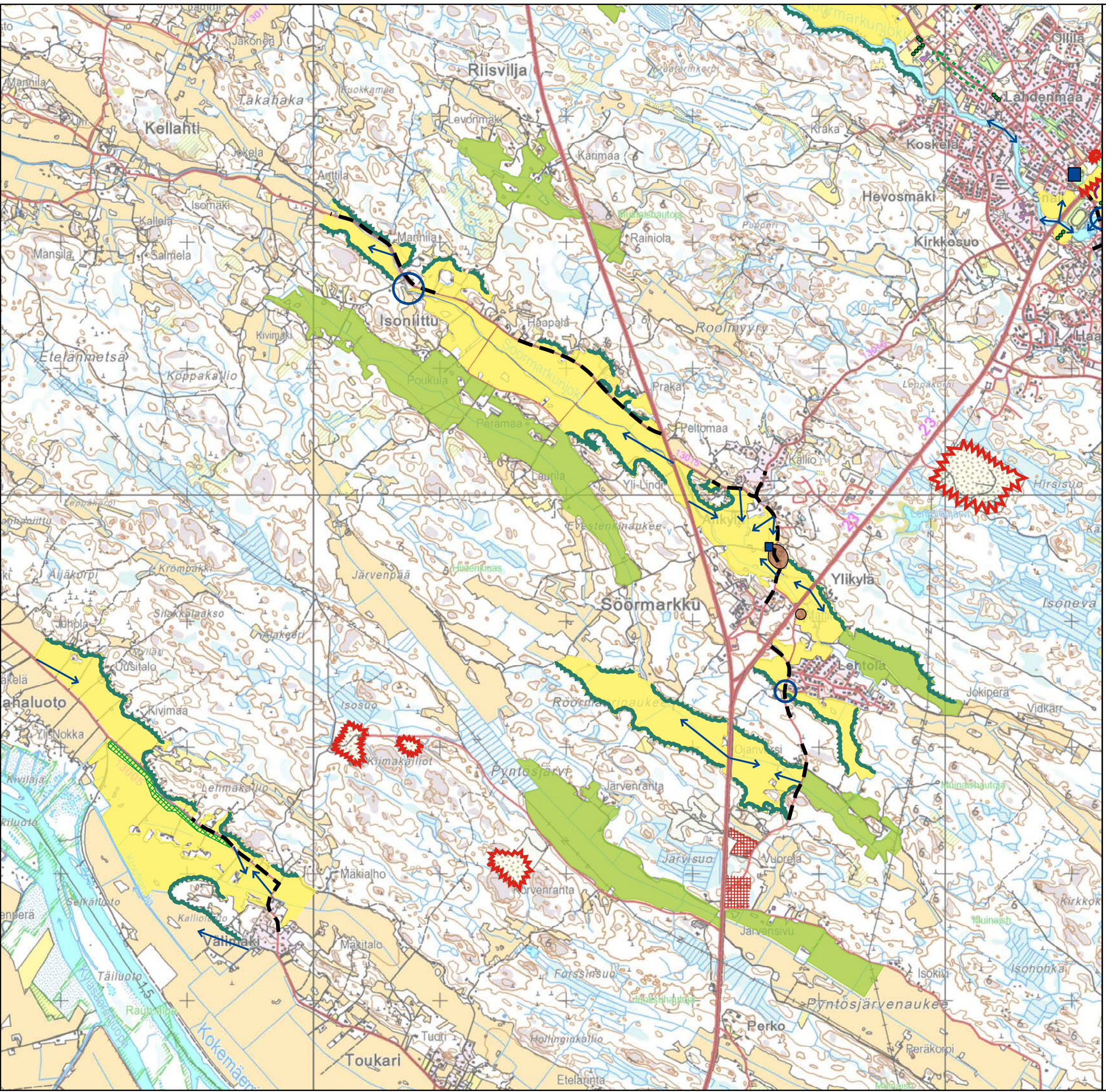
Porin kaupunki  
NOORMARKUN - TOUKARIN OSAYLEISKAAVA

Maisemaselvitys  
Eteläosa

MAISEMAKUVA

-  Tärkeä näkymä
-  Maamerkki
-  Maisemallinen solmukohta
-  Tärkeä metsänreuna/ reunavyöhyke
-  Tärkeä metsäsaareke
-  Maisemakuvallisesti tärkeä rakennusryhmä
-  Maisemallisesti tärkeä puukujanne
-  Maisemallisesti tärkeä yksittäispuu
-  Maisemallisesti tärkeä puuryhmä
-  Viehettävä tieosuus
-  Maisemakuvallisesti arvokas tai erittäin tärkeä peltoalue
-  Maisemakuvallisesti tärkeä peltoalue
-  Huonosti jäsentynvä alue
-  Maisemavaurio / häiriötekijä
-  Umpeen kasvava/pensoittuva alue
-  Selvitysalueen raja

FCG Finnish Consulting Group Oy  
7.10.2011  
1:30 000  
Riikka Ger  
Eeva Rapola
















LIITE 3A

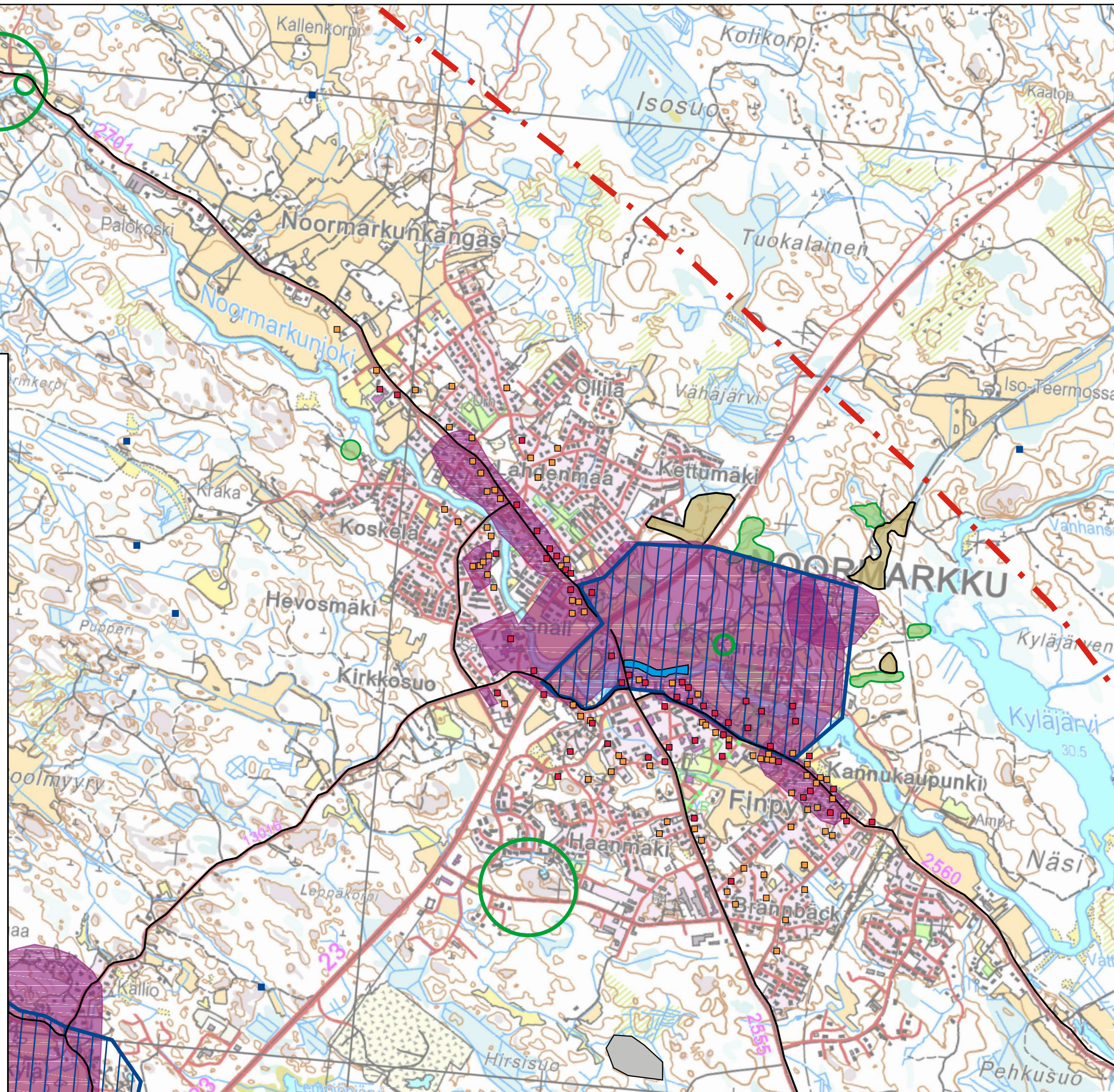
Porin kaupunki  
NOORMARKUN - TOUKARIN OSAYLEISKAAVA

Maisemaselvitys  
Pohjoisosa

ARVOT

-  Valtakunnallisesti merkittävä rakennettu kulttuuriympäristö, RKY 2009
-  Maakunnallisesti merkittävä rakennettu kulttuuriympäristö
-  Muinaisjäännös (Museoviraston rekisteriportaali 2011)
-  Rakennusinventointi, suojeltava kohde (Satakunnan museo 2010)
-  Rakennusinventointi, lievemmin suojeltava (Satakunnan museo 2010)
-  Vanha tielinjaus, (Kalmbergin kartta v. 1856)
-  Paikallisesti arvokas lehtoalue
-  Suojeltu koskialue
-  Arvokas kallioalue
-  Liito-oravaesiintymä
-  UHEX-rekisterin mukainen uhanalaishavainto, sijainti epätarkka
-  Perinnebiotooppi
-  Selvitysalueen raja

FCG Finnish Consulting Group Oy  
7.10.2011  
1:20 000  
Riika Ger  
Eeva Rapola



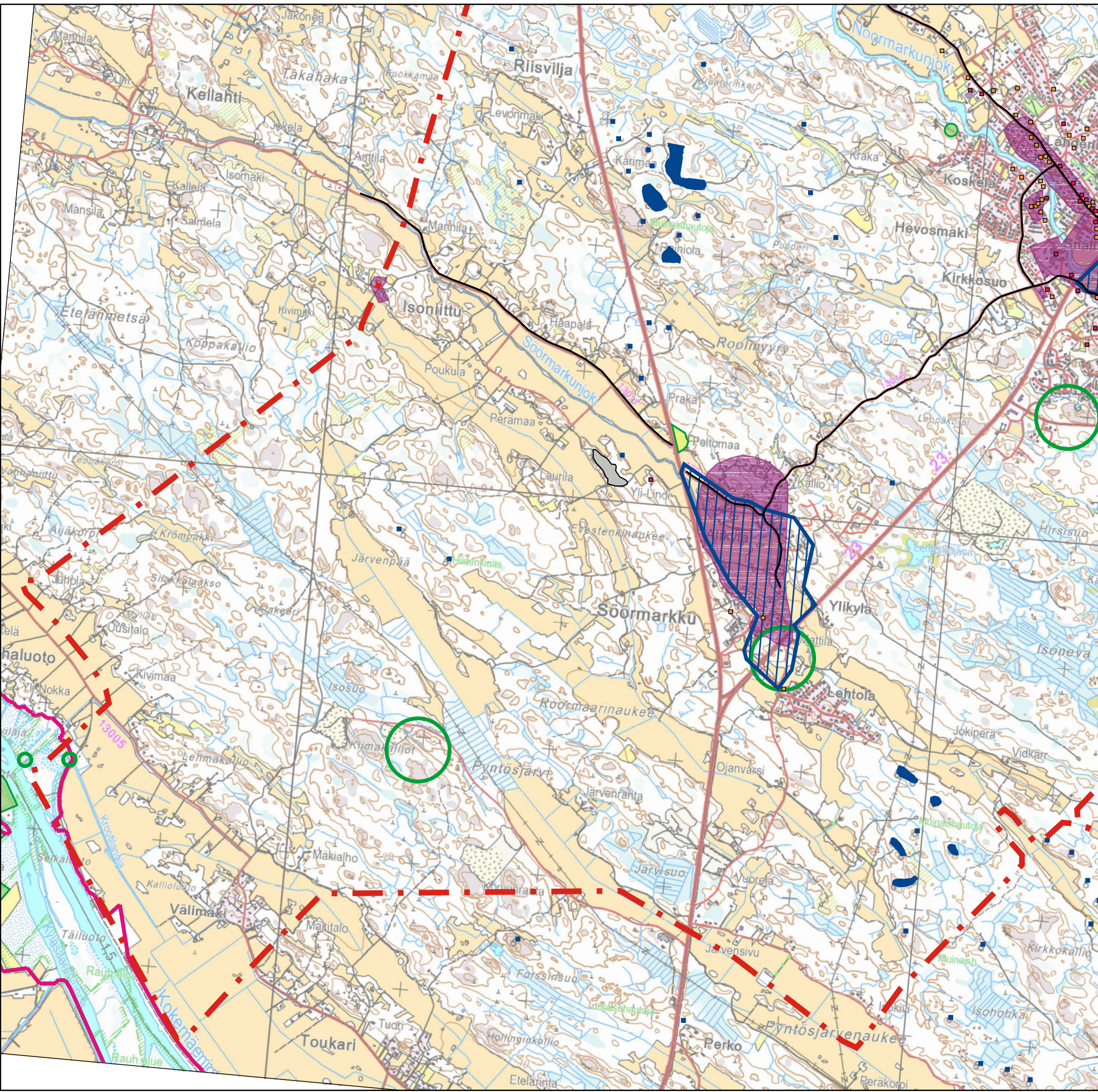
Porin kaupunki  
NOORMARKUN - TOUKARIN OSAYLEISKAAVA

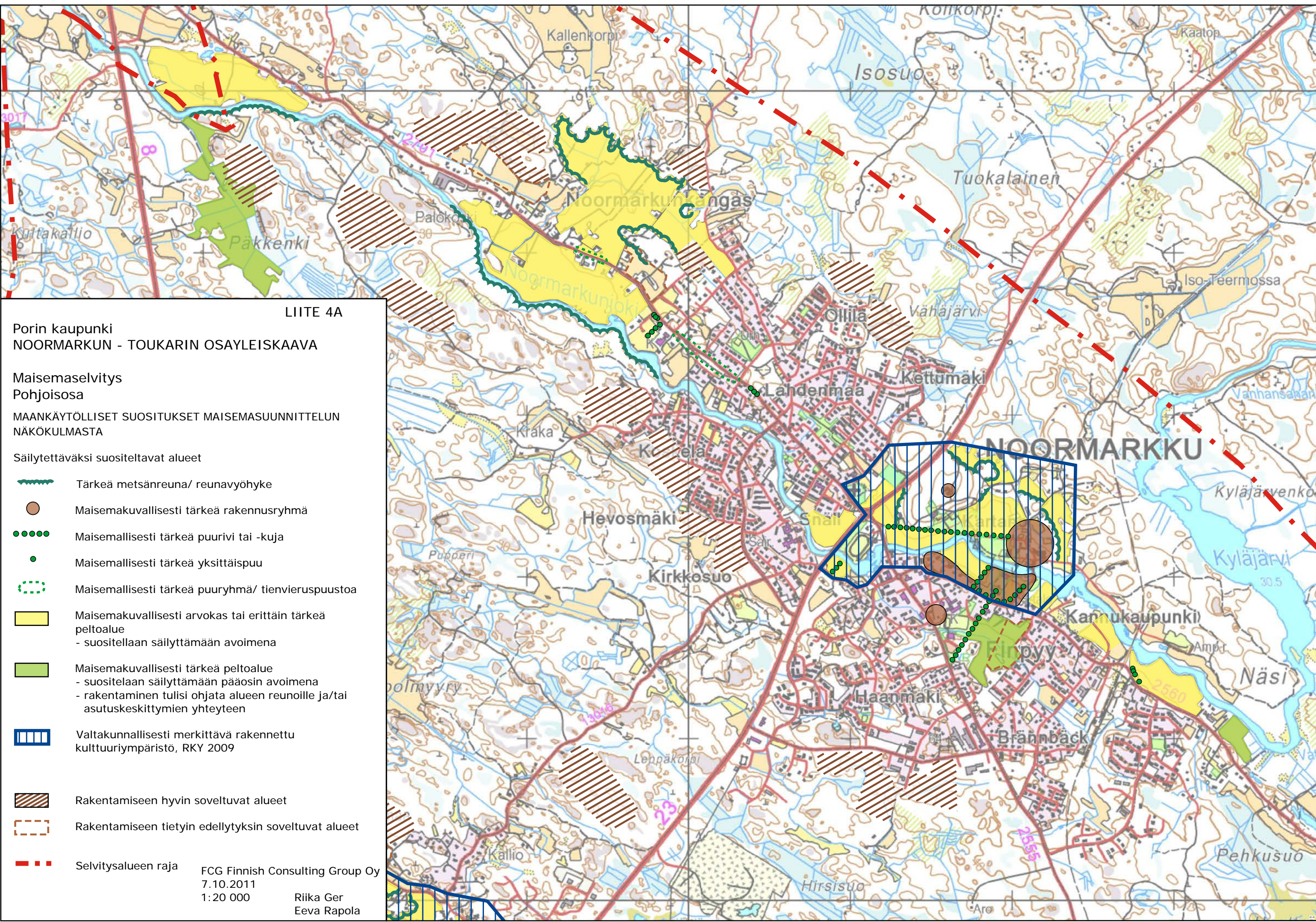
Maisemaselvitys  
Etelä-osa

ARVOT

-  Valtakunnallisesti merkittävä rakennettu kulttuuriympäristö, RKY 2009
-  Maakunnallisesti merkittävä rakennettu kulttuuriympäristö
-  Muinaisjännös (Museoviraston rekisteriportaali 2011)
-  Rakennusinventointi, suojeltava kohde (Satakunnan museo 2010)
-  Rakennusinventointi, lievemmin suojeltava (Satakunnan museo 2010)
-  Vanha tielinjaus, (Kalmbergin kartta v. 1856)
-  Paikallisesti arvokas lehtoalue
-  Suojeltu koskialue
-  Arvokas kallioalue
-  Liito-oravaesiintymä
-  Natura-alue
-  UHEX-rekisterin mukainen uhanalaishavainto, sijainti epätarkka
-  Perinnebiotooppi
-  Selvitysalueen raja

FCG Finnish Consulting Group Oy  
7.10.2011  
1:30 000  
Riika Ger  
Eeva Rapola
















LIITE 4A

Porin kaupunki  
NOORMARKUN - TOUKARIN OSAYLEISKAAVA

Maisemaselvitys  
Pohjoisosa

MAANKÄYTÖLLISET SUOSITUKSET MAISEMASUUNNITTELUN  
NÄKÖKULMASTA

Säilytettäväksi suositeltavat alueet

-  Tärkeä metsänreuna/ reunavyöhyke
-  Maisemakuullisesti tärkeä rakennusryhmä
-  Maisemallisesti tärkeä puurivi tai -kuja
-  Maisemallisesti tärkeä yksittäispuu
-  Maisemallisesti tärkeä puuryhmä/ tienvieruspuustoa
-  Maisemakuullisesti arvokas tai erittäin tärkeä peltoalue  
- suositellaan säilyttämään avoimena
-  Maisemakuullisesti tärkeä peltoalue  
- suositellaan säilyttämään pääosin avoimena  
- rakentaminen tulisi ohjata alueen reunoille ja/tai asutuskeskittymien yhteyteen
-  Valtakunnallisesti merkittävä rakennettu kulttuuriympäristö, RKY 2009
-  Rakentamiseen hyvin soveltuvat alueet
-  Rakentamiseen tietyin edellytyksin soveltuvat alueet
-  Selvitysalueen raja












FCG Finnish Consulting Group Oy  
7.10.2011  
1:20 000  
Riika Ger  
Eeva Rapola

Porin kaupunki  
NOORMARKUN - TOUKARIN OSAYLEISKAAVA

Maisemaselvitys  
Eteläosa

MAANKÄYTTÖLLISET SUOSITUKSET MAISEMASUUNNITTELUN  
NÄKÖKULMASTA

Säilytettäväksi suositeltavat alueet

-  Tärkeä metsänreuna/ reunavyöhyke
-  Maisemakuvallisesti tärkeä rakennusryhmä
-  Maisemallisesti tärkeä puurivi tai -kuja
-  Maisemallisesti tärkeä yksittäispuu
-  Maisemallisesti tärkeä puuryhmä/ tienvieruspuustoa
-  Maisemakuvallisesti arvokas tai erittäin tärkeä peltoalue  
- suositellaan säilyttämään avoimena
-  Maisemakuvallisesti tärkeä peltoalue  
- suositellaan säilyttämään pääosin avoimena  
- rakentaminen tulisi ohjata alueen reunoille ja/tai asutuskeskittymien yhteyteen
-  Valtakunnallisesti merkittävä rakennettu kulttuuriympäristö, RKY 2009
-  Rakentamiseen hyvin soveltuvat alueet
-  Rakentamiseen tietyin edellytyksin soveltuvat alueet
-  Selvitysalueen raja

FCG Finnish Consulting Group Oy  
7.10.2011  
1:30 000

Riikka Ger  
Eeva Rapola

